

● ZUR VERKEHRSLENKUNG
+ VERKEHRSSICHERUNG



- FÜR INNERBETRIEBLICHE SICHERHEIT
- ALS ANFAHRSCHUTZ



Sicherheit im Straßenverkehr durch:

VERKEHRSLLENKUNG + VERKEHRSSICHERUNG

Die Ausstattung von Straßen und Gehwegen mit Sperrpfosten ist eine der bekanntesten Maßnahmen zur Vermeidung von Risiken und Unfällen.

URBANUS-Sperrpfosten und Durchfahrtsperren eignen sich besonders gut für den Einsatz:

- Auf allen öffentlichen Straßen und Plätzen.
- Zur Verkehrsberuhigung von Gehwegen und Fußgängerzonen.
- Bei der Verkehrsregelung im Bereich von Fahrstreifen, Kreuzungen und Einmündungen.
- Zur Absicherung von Straßenübergängen.

URBANUS-Sperrpfosten sind aus hochwertigen Materialien gefertigt, leicht zu montieren, robust im Gebrauch und funktional ausgestattet.



Schutz an Gehwegen oder Übergängen



Verkehrslenkung



Durchfahrtsperre



Sperrpfosten aus Stahl

TECHNISCHE DATEN

- Oberfläche/Material: Stahl, feuerverzinkt oder feuerverzinkt und pulverbeschichtet
- Pfosten ø: 60/76 mm
- Höhe über Flur: 900 mm

ø 60/76

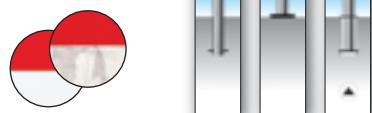


Sperrpfosten aus Stahl

TECHNISCHE DATEN:

- Oberfläche/Material: Stahl, feuerverzinkt oder feuerverzinkt und pulverbeschichtet.
- Pfosten ø: 70x70 mm
- Höhe über Flur: 900 mm

□ 70



Sperrpfosten aus Stahl, kippbar

TECHNISCHE DATEN:

- Oberfläche/Material: Stahl, feuerverzinkt oder feuerverzinkt und pulverbeschichtet.
- Pfosten ø: 70x70 mm
- Höhe über Flur: 900 mm
- Höhe bei gekipptem Pfosten: 95 mm

□ 70



Durchfahrtsperre aus Stahl

TECHNISCHE DATEN:

- Oberfläche/Material: Stahl, feuerverzinkt oder feuerverzinkt und pulverbeschichtet.
- Pfosten ø: 70x70 mm
- Höhe über Flur: 900 mm
- Absperbreite: 770 mm

□ 70



INNERBETRIEBLICHE SICHERHEIT

· Das bei Indoor-Anwendungen am häufigsten eingesetzte System zur Sicherung von Maschinen und Transportwege sind Sperrpfosten und Poller.

· URBANUS-Absperrsysteme erfüllen die unterschiedlichsten Forderungen der Anwender aus allen denkbaren Industrien, Branchen und Dienstleistungsunternehmen.

· Die Systeme dienen der Kennzeichnung von Gefahrenstellen im In- und Outdoor-Bereich.
 · URBANUS-Absperrsysteme schaffen Freiraum für den internen Transportverkehr und Bewegungsraum für Menschen.



Arbeitsschutz



Wegesicherung



Geräteschutz

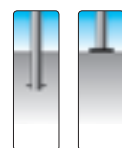


Sperrpfosten aus Stahl

TECHNISCHE DATEN:

- Oberfläche/Material: Stahl, feuerverzinkt oder feuerverzinkt und pulverbeschichtet.
- Pfosten ø: 48 mm
- Höhe über Flur: 900 mm
- Mit 2 Kettenösen

ø 48



Mobile Kunststoffpfosten

TECHNISCHE DATEN

- Oberfläche/Material: witterungsbeständiger Kunststoff.
- Pfosten ø: 48 mm
- Höhe über Flur: 900 mm

ø 48

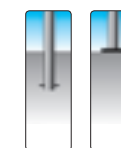


Sperrpfosten aus Stahl

TECHNISCHE DATEN:

- Oberfläche/Material: Stahl, feuerverzinkt oder feuerverzinkt und pulverbeschichtet
- Pfosten ø: 60 mm
- Höhe über Flur: 900 mm

ø 60

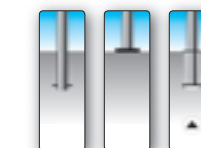


Sperrpfosten aus Stahl

TECHNISCHE DATEN:

- Oberfläche/Material: Stahl, feuerverzinkt oder feuerverzinkt und pulverbeschichtet
- Pfosten ø: 76 mm
- Höhe über Flur: 900 mm

ø 76



Minimierung von Schäden an Gebäuden, Anlagen und Bäumen

ANFAHRSCHUTZ

· Großdimensionierte Sperrpfosten sind als Anfahrerschutz einsetzbar, insbesondere vor Einfahrten, Hallen, Tankstellen oder vor Rampen.

· Im Indoor-Bereich sind sie hervorragend gegen die Beschädigung von Maschinen und Anlagen geeignet.

· URBANUS-Baumschutzbügel schützen zuverlässig vor Beschädigungen von Pflanzanlagen auf Randstreifen, Parkplätzen etc.



Gebäudeschutz



Gebäudeschutz



Anlagenschutz



Baumschutz

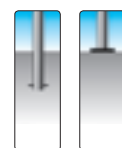


Sperrpfosten

TECHNISCHE DATEN:

- Oberfläche/Material: Schwere Stahlausführung, feuerverzinkt und pulverbeschichtet.
- Poller ø: 195 mm
- Höhe über Flur: 900 mm + Kopf
- Gewicht: 24 - 25 kg
- Bodenplatte: 200 x 200 mm

ø 195

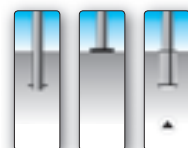


Sperrpfosten

TECHNISCHE DATEN

- Oberfläche/Material: Stahl, feuerverzinkt oder feuerverzinkt und pulverbeschichtet.
- Pfosten ø: 102 mm
- Höhe über Flur: 900 mm

ø 102



Baumschutzbügel aus Stahl

TECHNISCHE DATEN:

- Oberfläche/Material: Stahl, feuerverzinkt
- Rohr ø: 60 mm
- Höhe über Flur: 900 mm
- Gesamthöhe: 1500 mm
- Breite: 800 mm

ø 60



Bodenbefestigungen



Pfosten zum Festeinbetonieren



Pfosten mit Bodenplatte zum Aufschrauben



Pfosten herausnehmbar aus Bodenhülse

Oberflächen

Sonderfarben auf Anfrage!



Weiß pulverbeschichtet



Gelb pulverbeschichtet

Stahl feuerverzinkt



ZUBEHÖR



Bestell-Nr.

KSS
KSK
KSR
Absperkette aus Stahl, Draht- \varnothing 5 mm,
Teilung 36 mm, Meterware
gelb-schwarz
verzinkt
rot-weiss



SKG
SKR
Absperkette aus Kunststoff, \varnothing 6 mm,
Teilung 36 mm, Meterware
gelb-schwarz
rot-weiss



AS-NR
AS-NW
AS-NS
Verbindungsglieder zum Zusammenklemmen,
Kunststoff rot
Kunststoff weiß
Kunststoff schwarz



ASK
Kettensperre für Sperrpfosten
 \square 70 mm, \varnothing 76 mm, \varnothing 60 mm
incl. Zylinderschloss zum werksseitigen
Einbau in Stahl- und Aluminium-Pfosten

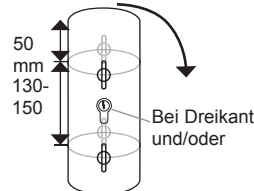
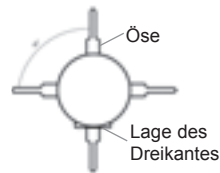


HA-1
HOE
Ketten-Öse und Kettenhaken,
von innen befestigt.
Lieferbar:
Haken unmontiert
Ösen unmontiert



Position am Pfosten:

Bei kippbaren Sperrpfosten
empfehlen wir keine Ösenmontage.



VZG
VZK
Verbindungsglieder aus Stahl, verzinkt
zum Zusammenklemmen
Abmessungen ca. 7 x 33 mm
Abmessungen ca. 5 x 23 mm



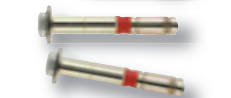
VSG
VKG
Verbindungsglieder aus Stahl, verzinkt
mit Schraubverschluss
Abmessungen 7 x 52 mm
Abmessungen 5 x 39 mm



RAR
Reflexfolie, Breite 50 mm, Länge 1000 mm
Farbe: Rot



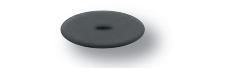
ESL
Schäkel aus Edelstahl mit Schraubverschluss
zur Befestigung der Absperkette am Pfosten.
ca. 23 x 33 mm
Schraubbolzen mit Innensechskant



AS-DL
Dübel (1 Paar) zum Einsetzen in Beton oder
Naturstein, M 8 x 100
Länge ca. 100 mm



BV-60
BV-76
BV-102
BV-70
Bodenhülse aus Aluminium
zur resonanzfreien Befestigung
 \varnothing 61 mm
 \varnothing 76 mm
 \varnothing 102 mm
70 x 70 mm



BD-60
BD-76
BD-102
BD-70
Deckel für Bodenhülse
 \varnothing 61 mm
 \varnothing 76 mm
 \varnothing 102 mm
70 x 70 mm



DKS
Dreikantschlüssel nach DIN 3223



URBANUS GmbH

Rönkhäuser Straße 9
59757 Arnsberg
Fon 0049 (0) 2932-477-900
Fax 0049 (0) 2932-477-104
info@urbanus-design.de
www.urbanus-design.de